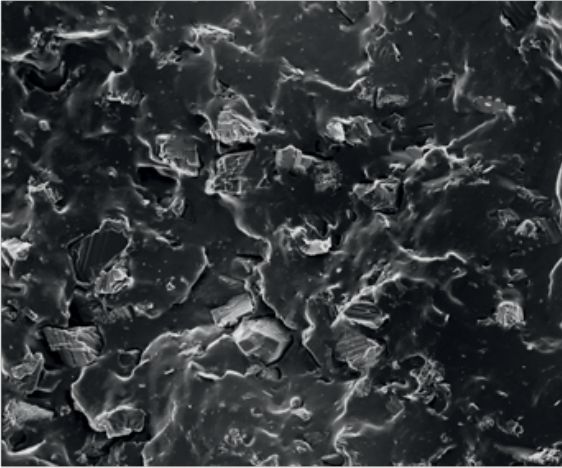


HUBLOT MATERIALIEN KAUTSCHUK



Der tropische Baum *Hevea Brasiliensis* ist eine äußerst bedeutende landwirtschaftliche Ressource. Er sondert einen Milchsaft (Latex) ab, einen erneuerbaren Rohstoff für Naturkautschuk. Heute kommen mehr als 90% des Naturkautschuks aus Südostasien. Natürlicher und synthetischer Kautschuk stehen nicht im Wettstreit miteinander, sondern ergänzen sich. Der Ruß spielt eine sehr wichtige Rolle, er gibt den Reifen – und den Armbändern der HUBLOT-Uhren ihre charakteristische schwarze Farbe. Weißer Kautschuk wird durch die Beimischung von Füllstoffen wie Kaolin, Kalk, Silika oder Talkpuder erzielt. Abhängig von der Verwendung des fertigen Kautschuk-Produkts werden weitere Zusatzstoffe benötigt.