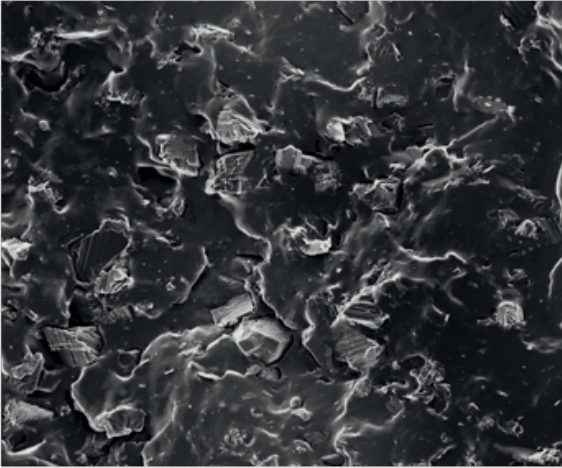


## Matières Hublot CAOUTCHOUC

---



L'arbre tropical *Hevea Brasiliensis* est une ressource agricole d'une grande importance. Il exsude une sève laiteuse (le latex), qui est la source, par essence renouvelable, du caoutchouc naturel. Aujourd'hui, plus de 90 % de la production de caoutchouc naturel provient d'Asie du sud-est. Le caoutchouc naturel et le caoutchouc synthétique se complètent plutôt qu'ils ne se concurrencent. Le noir de carbone est un élément très important dans la fabrication du caoutchouc : il confère aux pneus – et aux bracelets des montres HUBLOT – leur couleur noire. Le caoutchouc blanc s'obtient par ajout de kaolin, de craie, de silice ou de talc. En fonction de la destination finale du produit, d'autres additifs peuvent être nécessaires.