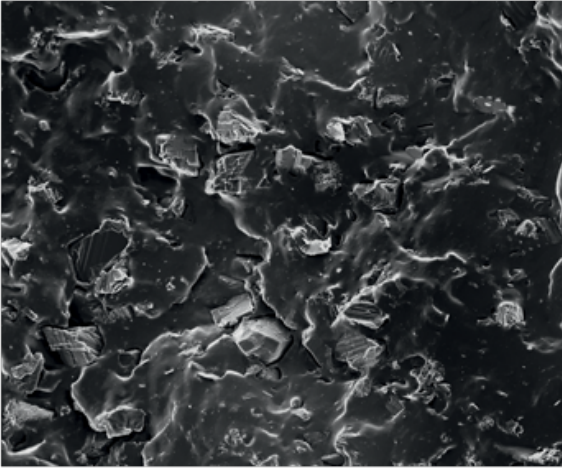


## MATERIAIS Hublot BORRACHA

---



A árvore tropical *Hevea brasiliensis* é um recurso agrícola extremamente importante. Ela emana uma seiva leitosa (látex), a fonte de borracha natural, um recurso renovável. Hoje, mais de 90% da produção de borracha natural vem do sudeste da Ásia. Borracha natural e borracha sintética não competem, mas sim se complementam. O carbono negro é o mais importante porque ele dá aos pneus e as pulseiras dos relógios Hublot - sua cor preta. Borracha branca é obtida pela adição de caulino, giz de sílica, ou pó de talco. Dependendo da utilização final de um produto de borracha dada, os aditivos são mais necessários.